

Ostbevern

... radeln auf den Routen des Bibers !



Münsterland



Ostbevern Touristik e. V.

Herzlich Willkommen in Ostbevern



Mit der Leeze unterwegs in Ostbevern

Werden Sie per Rad zum Entdecker!

Ostbevern ist eine ländlich geprägte Gemeinde mit rd. 11.000 Einwohnern und liegt zwischen den beiden Oberzentren Münster und Osnabrück.

Die Schönheiten und das Besondere unserer Gemeinde zu entdecken, das geht am besten per Fahrrad.

Das Fahrrad, bei uns „Leeze“ genannt, ist das beliebteste Fortbewegungsmittel der Ostbeverner, will heißen: Hier radelt quasi jeder!

Darum wundert es nicht, dass das Radwegnetz rund um Ostbevern hervorragend ausgebaut und beschildert ist.

Unsere Tourenvorschläge führen Sie durch eine ausgedehnte Feld- und Wiesenlandschaft, die immer wieder durch grüne Wälder und kleine Bachläufe aufgelockert wird.

Rastplätze am Wegesrand, Landgasthöfe oder Bauernhofcafés laden dazu ein, zwischendurch ein kurzes Päuschen einzulegen, um Kraft für die nächste Etappe zu sammeln.

Apropos, „Bergetappen“ müssen Sie nicht fürchten. Das Münsterland ist in dieser Region eher flach und Steigungen kommen so gut wie nicht vor. So kann auch der ungeübte Radler ungetrübtes Radelvergnügen erleben, nämlich rollen lassen, Düfte riechen, Brise genießen - und dann abends mit gutem Gewissen lecker essen.

Sprechen Sie uns an, wir sind Ihnen bei Ihrer Tourenplanung gerne behilflich.

Ihr Ostbevern Touristik e. V.

Ostbevern Touristik e. V.

Hauptstraße 43

48346 Ostbevern

Tel. 02532 4310350

E-Mail: info@ostbevern-touristik.de

www.ostbevern-touristik.de



Immer dem Biber nach!



Der Biber weist Ihnen den Weg

Der Biber ist das Wappentier unserer Gemeinde. Da lag es nahe, dass wir die für Sie zusammengestellten Tourenvorschläge „Biberrouten“ genannt haben. Fünf abwechslungsreiche Radwanderungen zwischen 18 und 27 km Länge führen durch die schönsten Landschaften unserer Gemeinde und sorgen dafür, dass sich Ostbevern und sein Umland auf zwei Rädern super „erfahren“ lassen.

Die Routen eignen sich wunderbar für Tagesausflüge und E-Bike-Touren. Mehrere Lade-Stationen sind im Ort vorhanden. Sprechen Sie uns an. Wir sind Ihnen gerne dabei behilflich, die richtige Route auszuwählen:

Biberroute 1

Start und Ziel ist die Ambrosius-Pfarrkirche im Ortskern Ostbeverns. Über die Bahnhofstraße geht es hinaus in die Natur. Nach ca. 5 km überqueren Sie die Eisenbahnstrecke Münster-Osnabrück. Bevor Sie den Ortsteil Brock erreichen, weist ein Hinweisschild auf den naheliegenden Gedenkstein zum Fran-

zösischen Krieg 1870/71 hin. Ein Abstecher lohnt sich. Im Ortsteil Brock befindet sich das einzigartige Museum der historischen Waschtechnik. Der Rückweg führt Sie über den Dorfplatz Brock mit seinem Dorfspeicher, in dem regelmäßig Steinofenbrot gebacken wird. Durch den „Kattmannskamp“ geht es wieder zurück nach Ostbevern. (22,6 km)



Biberroute 2

Start und Ziel ist die Ambrosius-Kirche in der Ortsmitte. Von dort führt der Weg in den nord-östlichen Teil unserer Gemeinde. Besonders sehenswert ist das Loburger Schloss

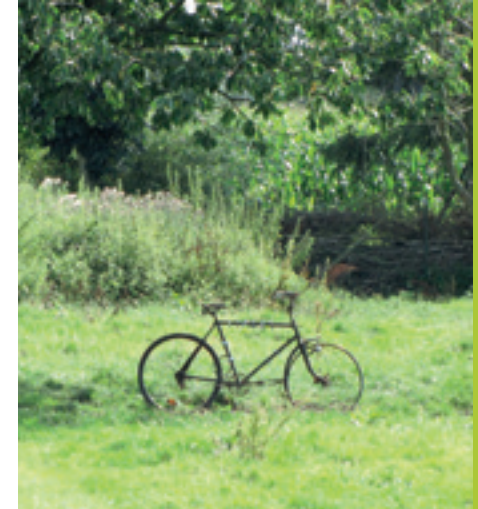
und dessen Park. Das Schloss wurde nach Plänen von Johann Conrad Schlaun gebaut und wird heute als bischöfliches Internat und Gymnasium genutzt. (19,1 km)

Biberroute 3

Die Münsterländer Parklandschaft mit allen Sinnen genießen, das steht im Vordergrund dieser Route. In der Bauerschaft Rengering „begrüßt“ Sie der hl. Nepomuk. Die vom Bildhauer Joseph Guidobald Licht (1754*) geschaffene Figur thront auf einer alten dreibogigen Steinbrücke. Hier umfloss die Bever früher das ehemalige Gelände des Klosters Rengering. Weiter geht es in die Bauerschaft Schirl. Der „Habichtshof“, ein beliebtes Bauernhofcafé, eignet sich für eine Rast, bevor Sie sich wieder in den Sattel schwingen. (25,0 km)

Biberroute 4

Im Ortsteil Westbevern befindet sich das Haus Langen, eine ehemalige Ritterburg mit noch gut erkennbarer doppelter Wall-Gräben-Anlage. Der Stammsitz derer von Langen wurde 1276 vom Bischof von Münster zerstört, um den Raubzügen der dort lebenden Ritter Einhalt zu gebieten. Heute sieht man



noch einen Gebäudeflügel aus dem 16. Jahrhundert mit dem Wappen der Besitzer.

Im Ortsteil Vadруп können Sie es den alten Rittern gleichtun und einen Ritterschmaus im Gasthaus Pieser einnehmen. Nach dieser kräftigen Stärkung geht es wieder zurück nach Ostbevern. (18,0 km)

Biberroute 5

Die jüngste der Biberrouten führt noch einmal auf „neuen Wegen“ nach Westbevern-Vadруп. Schauen Sie doch mal beim „Kaseinwerk“, einer ehemaligen Industriebrache, die erst kürzlich zu einem Restaurant und Landhotel umgebaut wurde, rein. Sie werden überrascht sein.

Die Biberroute 5 ermöglicht auch einen Einstieg ab dem Ostbeverner Bahnhof. (27,0 km)



Drinkenstiet Westfälisch genießen

Öffnungszeiten

fr 18:00 – 22:00 | sa 15:00 – 22:00 | so 11:30 – 21:00
... und nach Vereinbarung

Ladbergener Straße 5
48346 Ostbevern-Brock

Tel (0 25 32) 9 59 36 89
www.deele-brock.de

» westfälischer Biergarten « » Feudales Picknick in der Natur « » Landsknechtessen «

Piesers Gasthaus
seit 1589



Andre Holtmann
Grevener Straße 125
48291 Telgte
Westbevern-Vadруп
Telefon 02504 - 8201
piesers-gasthaus.de

BEVERLAND

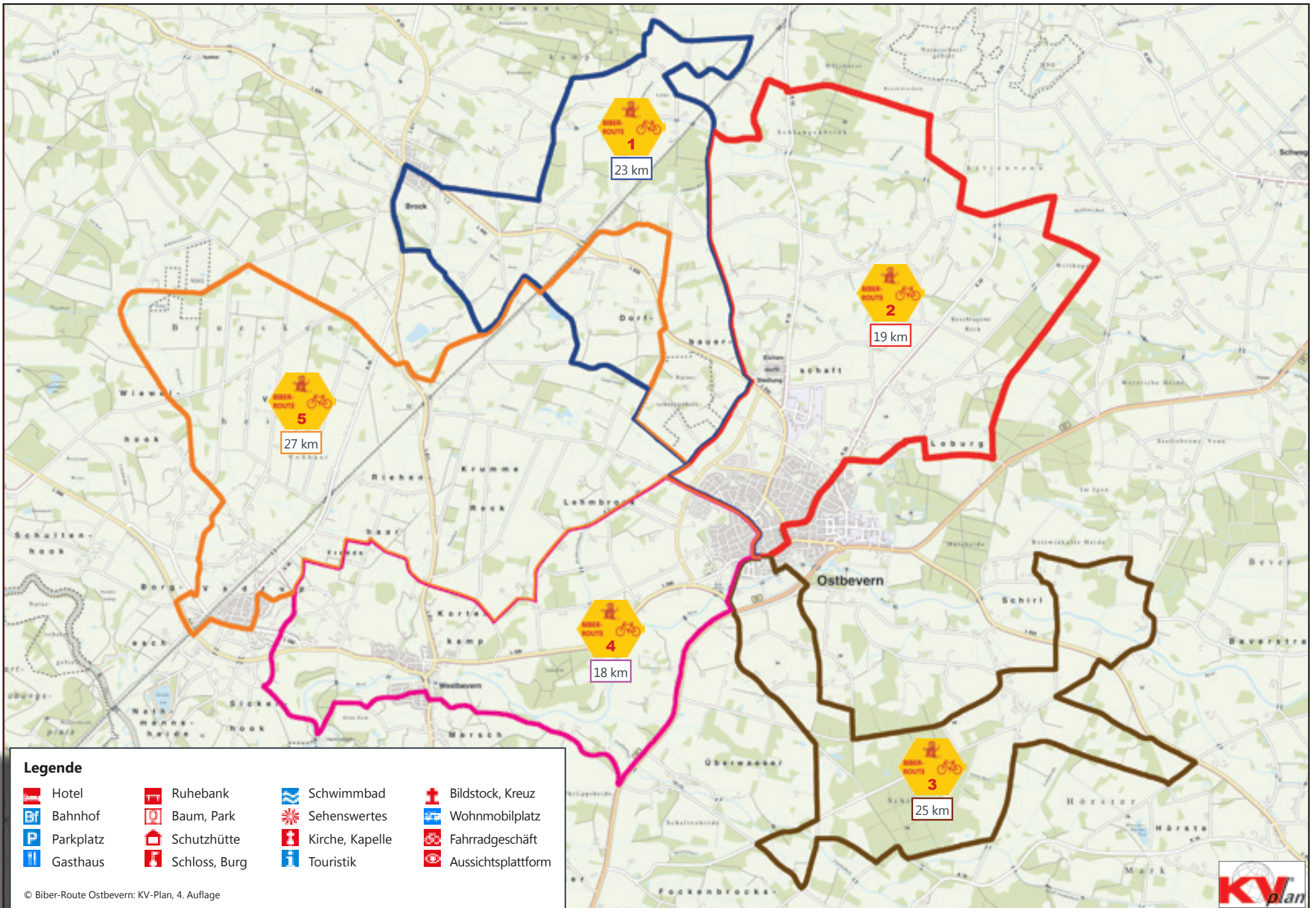
Gruppen - Resort

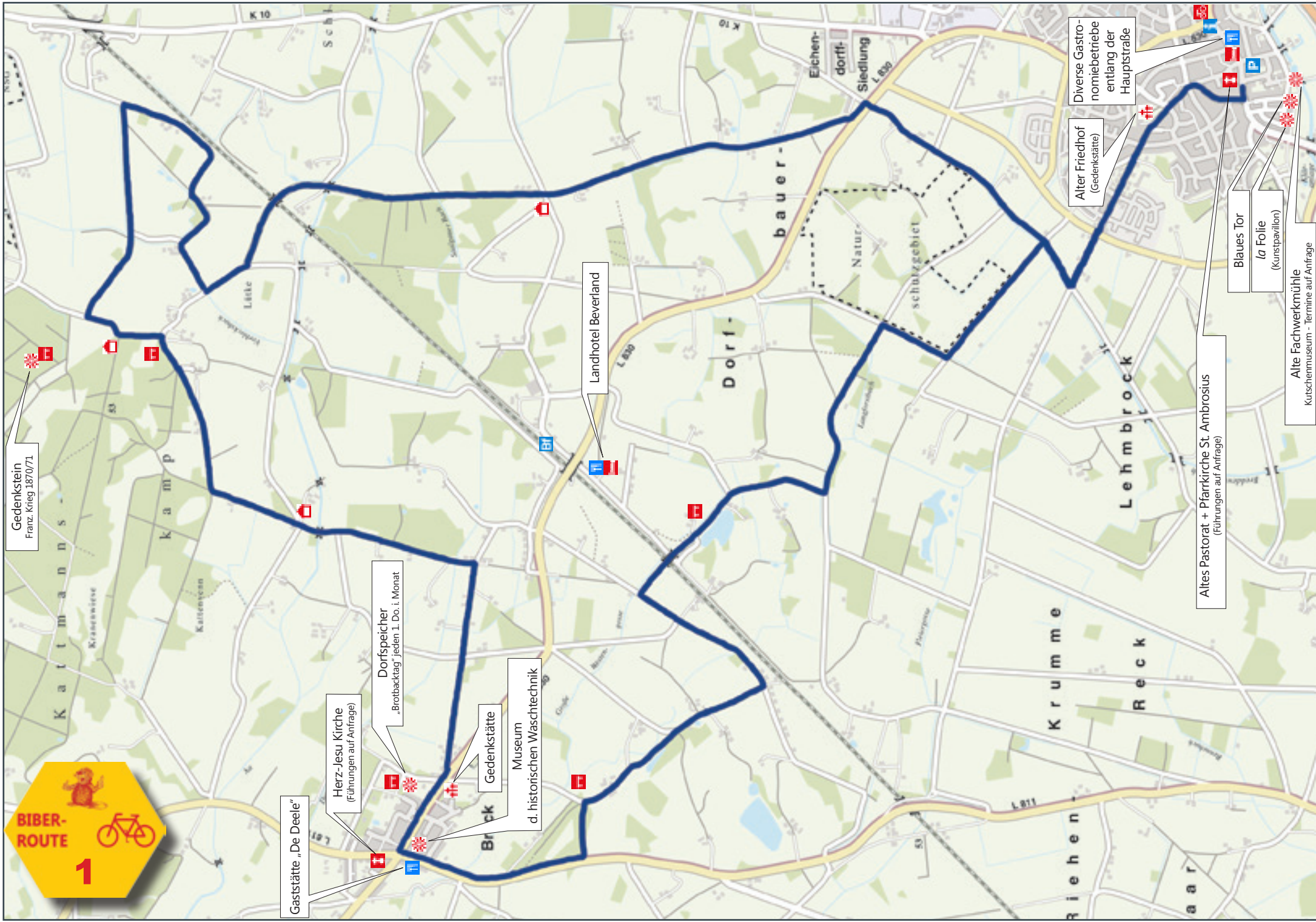
... Erlebnis pur!

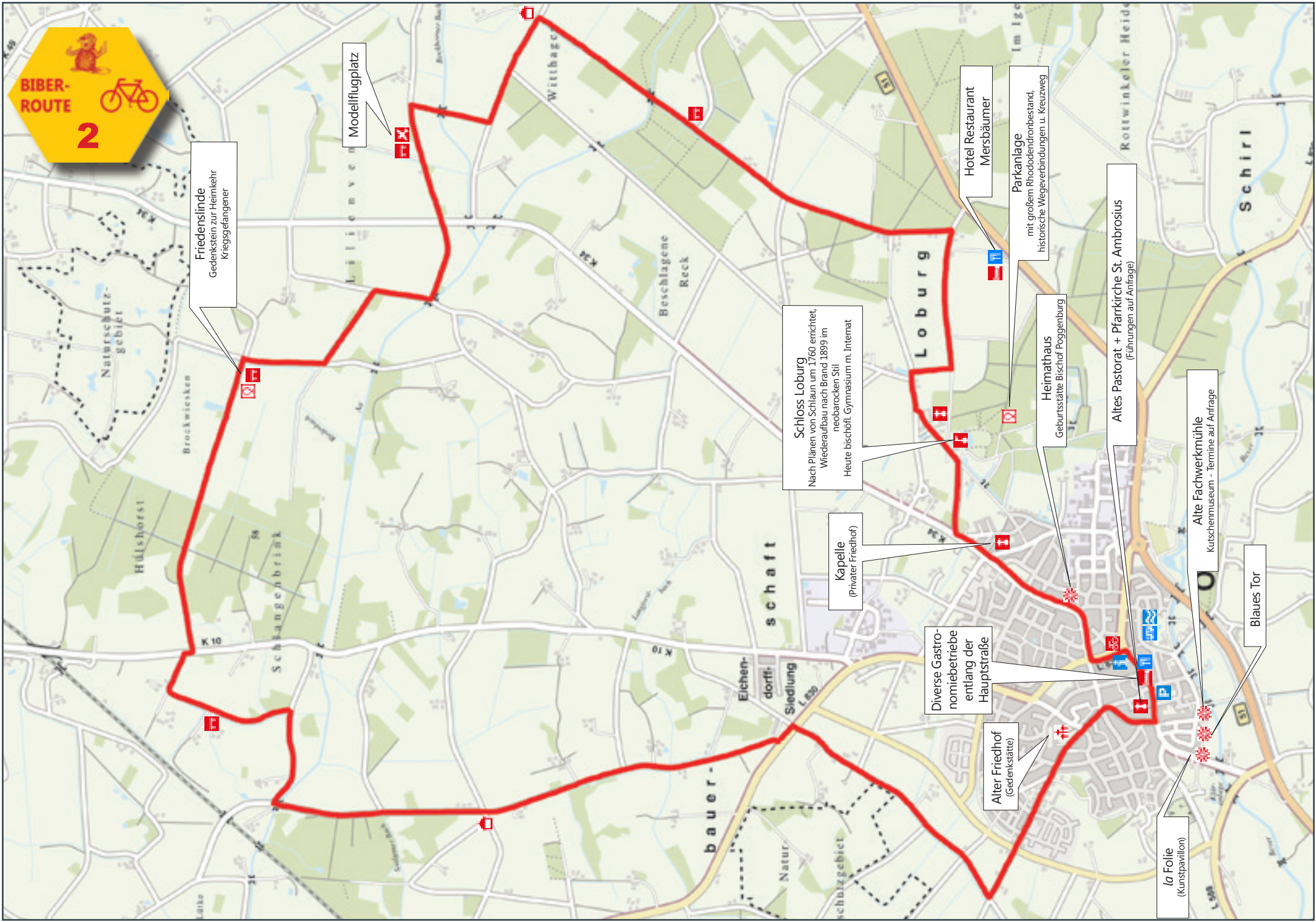


Tagungen • Teamtrainings
Betriebsausflüge
Hochzeiten • Familienfeiern
Vereinsfahrten

Beverlandplatz 1, 48346 Ostbevern
Tel. 02532 95680
info@beverland.de
www.hotel-beverland.de







Friedenslinde
Gedenkstein zur Heimkehr
Kriegsgefangener

Modellflugplatz

Schloss Loburg
Nach Plänen von Schlaun um 1760 errichtet,
Wiederaufbau nach Brand 1899 im
neobarocken Stil
Heute bischöfl. Gymnasium m. Internet

Kapelle
(Privater Friedhof)

Diverse Gastro-
nomiebetriebe
entlang der
Hauptstraße

Alter Friedhof
(Gedenkstätte)

Hotel Restaurant
Mersbäumer

Parkanlage
mit großem Rhododendronbestand,
historische Wegeverbindungen u. Kreuzweg

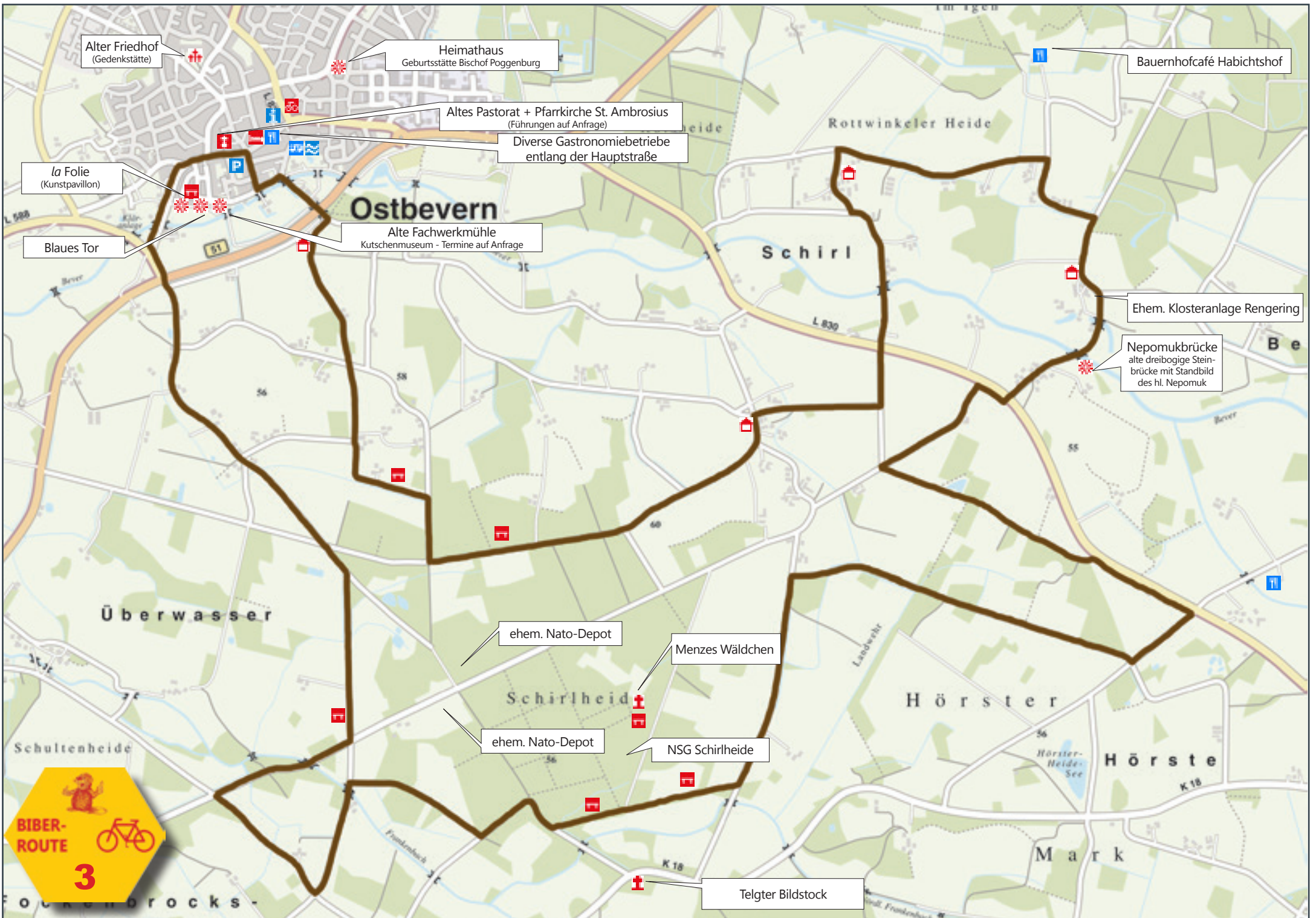
Heimathaus
Geburtsstätte Bischof Poggenburg

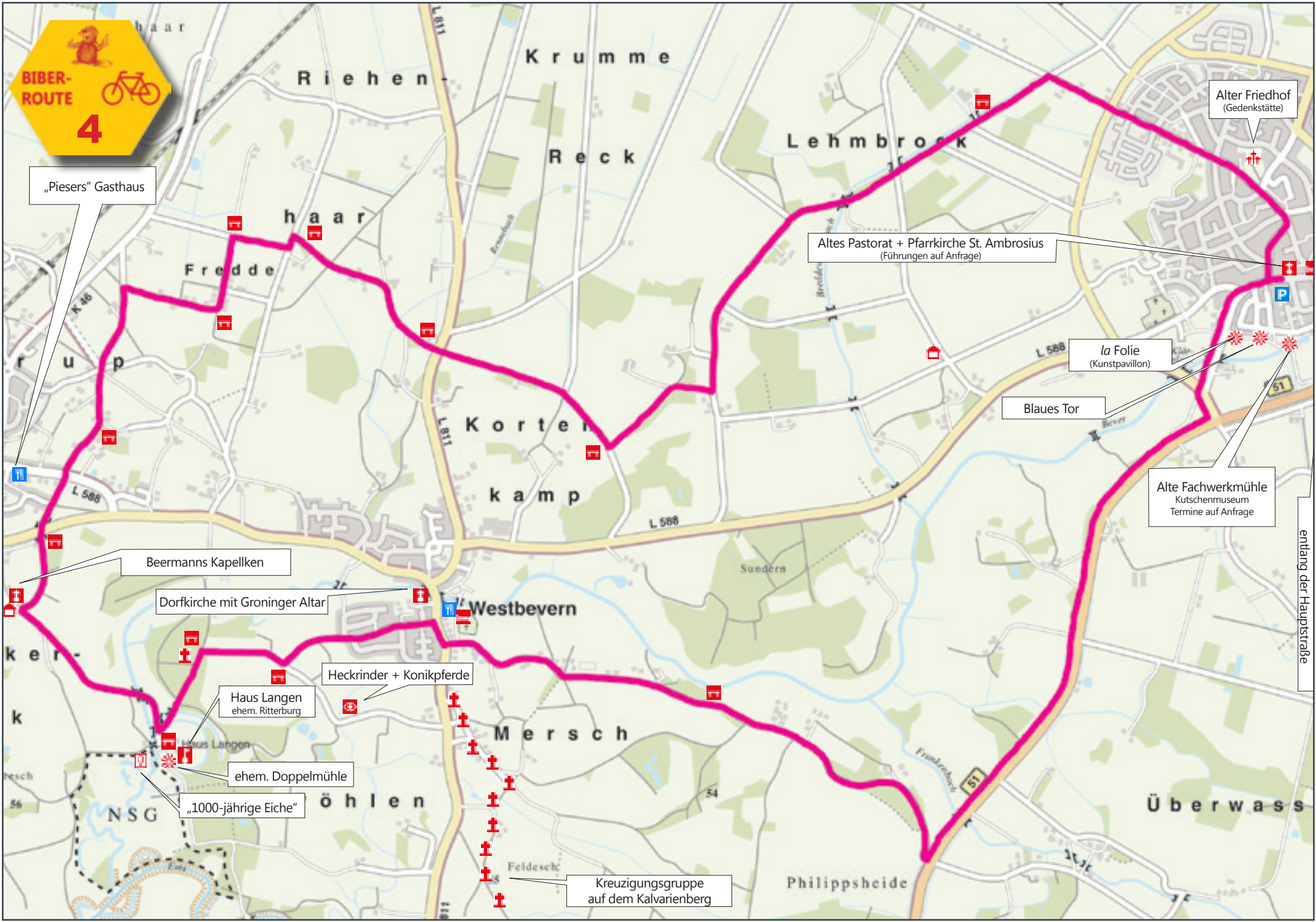
Altes Pastorat + Pfarrkirche St. Ambrosius
(führungen auf Anfrage)

Alte Fachwerkmühle
Kutschmuseum - Termine auf Anfrage

Blaues Tor

la Folie
(Kunstpavillon)





„Piesers“ Gasthaus

Beermanns Kapellen

Dorfkirche mit Groninger Altar

Haus Langen
ehem. Ritterburg

Haus Langen

ehem. Doppelmühle

„1000-jährige Eiche“

Heckrinder + Konikpferde

Kreuzigungsgruppe
auf dem Kalvarienberg

Altes Pastorat + Pfarrkirche St. Ambrosius
(Führungen auf Anfrage)

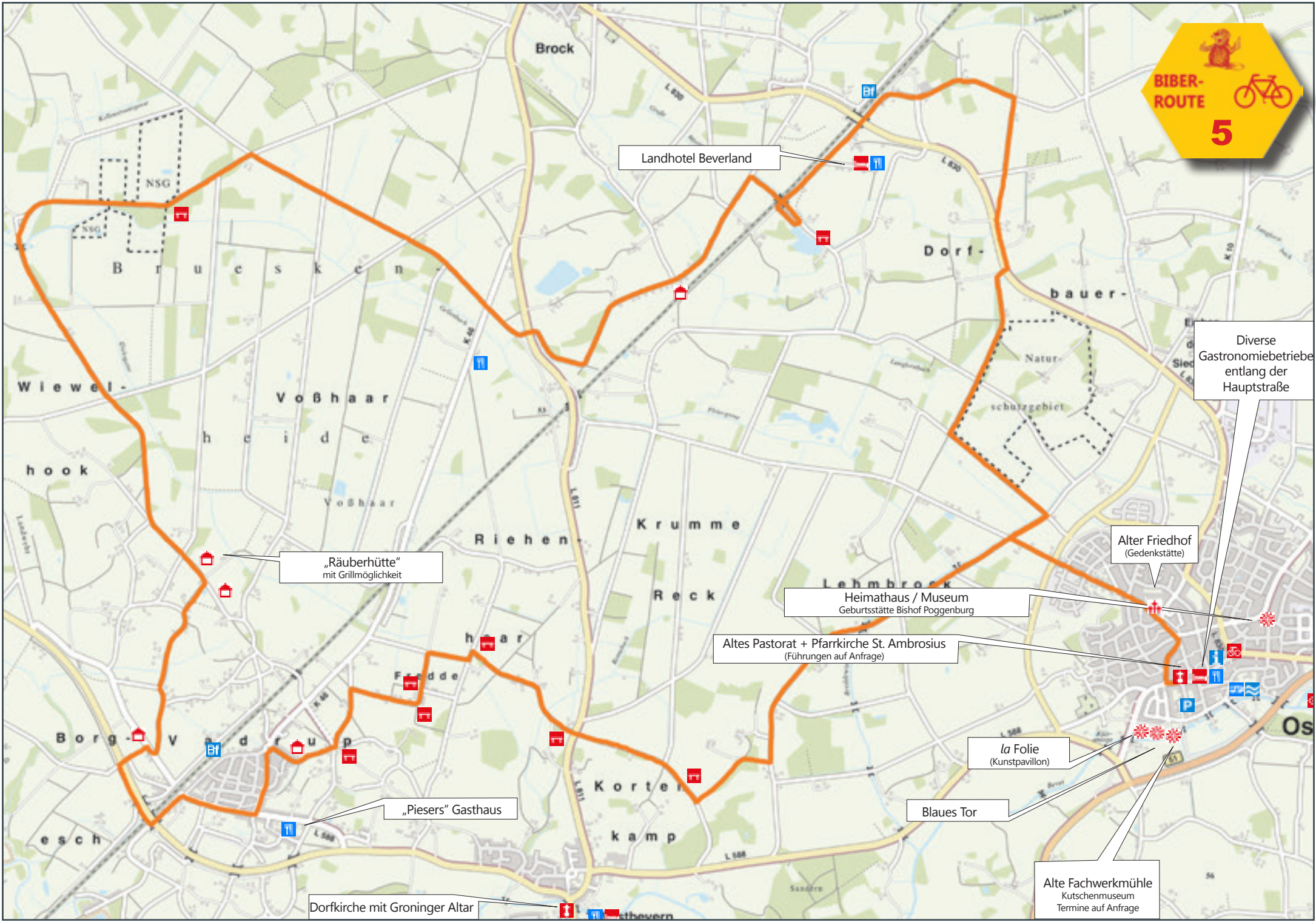
Blaues Tor

la Folie
(Kunstpavillon)

Alte Fachwerkmühle
Kutschennuseum
Termine auf Anfrage

Alter Friedhof
(Gedenkstätte)

entlang der Hauptstraße



Landhotel Beverland

„Räuberhütte“
mit Grillmöglichkeit

„Piesers“ Gasthaus

Dorfkirche mit Groninger Altar

Heimathaus / Museum
Geburtsstätte Bischof Poggenburg

Altes Pastorat + Pfarrkirche St. Ambrosius
(Führungen auf Anfrage)

la Folie
(Kunstpavillon)

Blaues Tor

Alte Fachwerkmühle
Kutschenmuseum
Termine auf Anfrage

Diverse
Gastronomiebetriebe
entlang der
Hauptstraße

Alter Friedhof
(Gedenkstätte)

Viele Wege...

... führen nach Ostbevern

Die 100-Schlösser-Route

Auf einer Länge von insgesamt 960 km verbindet die 100-Schlösser-Route mehr als 100 Schlösser, Burgen, Herrensitze und Gräftenhöfe des Münsterlandes miteinander.

Auf Schloss Loburg in Ostbevern ist heute ein bischöfliches Internat eingerichtet. Eine Besichtigung ist daher nicht möglich. Doch der angrenzende Park lohnt insbesondere zur Rhododendronblüte im Mai/Juni einen Besuch. Gleich zweimal führt die 100-Schlösser-Route durch Ostbevern an Schloss Loburg vorbei.

Die Friedensroute

Ausgezeichnet als „Radroute des Jahres 2008“ verbindet die insgesamt 170 km lange Friedensroute die beiden historischen Friedensstädte Münster und Osnabrück miteinander. Sie folgt symbolisch den Wegen der berittenen Postkuriere, die im Jahre 1648

Botschaften und Vertragsentwürfe hin und her transportierten. Ostbevern liegt genau zwischen diesen beiden Städten, weshalb die damaligen Friedensreiter auch unsere Gemeinde durchritten.

Die Grenzgängeroute

Auf rund 152 abwechslungsreichen Kilometern zwischen Teutoburger Wald und Ems können Sie radelnd Grenzen auf der Grenzgängeroute Teuto-Ems überwinden.

Diese Radroute lädt auf typischen „Pättkes“ durch die herrliche Münsterländer Parklandschaft und durch das Osnabrücker Land bis hinein nach Ostwestfalen ein. Ostbevern bietet dabei einen idealen Einstieg in die Route.



Von hier aus lässt sich schon nach wenigen Kilometern die erste Grenze „überfahren“. Insgesamt können auf der gesamten Strecke bis zu 14 Grenzen überquert werden, wie z.B. die Landesgrenze zwischen Nordrhein-Westfalen und Niedersachsen, zahlreiche Orts- und Kreisgrenzen sowie auch eine historisch bedeutende Konfessionsgrenze.



**Hotel Restaurant
Alte Post**
100 Jahre Bestehen

**Komfortable Gästezimmer
Gutbürgerliche Küche
Tagungen und Seminare
Gesellschaftsräume
Party-Service**

**Hauptstraße 32 - 48346 Ostbevern
Telefon: (0 25 32) 2 11
Fax: (0 25 32) 96 34 62
info@alte-post-ostbevern.de**

**Besuchen Sie uns auch im Internet:
www.alte-post-ostbevern.de**



Radfahren macht Appetit!

Hunger bekommen? Ja, das kennen wir, das macht die frische Münsterländer Landluft!

Doch die netten Gastgeber rund um Ostbevern können da Abhilfe schaffen:

Rustikale Bauernhofcafés, urige Landgasthöfe und gemütliche Restaurants laden zu einer Einkehr ein. Lassen Sie sich überraschen, wie vielfältig die regionale Küche und der Einsatz der hiesigen Produkte ist.

Oder machen Sie doch mal wieder ein Picknick: Entlang der Routen finden Sie viele reizvolle Flecken, die dazu einladen. Ob Sie einen der eingerichteten Rastplätze wählen oder Ihre Decke auf einer Wiese ausbreiten, bleibt dabei Ihnen überlassen.

Genussvoller kann Ihre Fahrradtour kaum sein: Frische Luft, tolle Landschaft und leckeres Essen.

Ach, Radlerherz, was willst Du mehr?



Schirl 55, 48346 Ostbevern, 02532 7921

Feb und März: Do-Sa 12-19 Uhr, So 09-19 Uhr
April-Sept: Mo-Sa 12-19 Uhr, So 09-19 Uhr
Okt und Nov: Do-Sa 12-19 Uhr, So 09-19 Uhr
Dezember und Januar geschlossen



Nicht nur ... über die Mauer geschaut

Immer im Juni...

... öffnen private Gartenbesitzer in Ostbevern für ein Wochenende ihre Pforten und laden Pflanzenfreunde in ihr grünes Reich ein.

Ob ländlicher Bauerngarten oder grüne Stadtoase, üppiges Staudenparadies oder Kunstgarten – die private Gartenkultur in Ostbevern ist so vielfältig und ideenreich wie ihre Eigentümer.

Jeder Garten ist anders und spiegelt die Vorlieben und Interessen seiner Besitzer wider. Liebevoll und mit Sachverstand angelegt,



präsentieren sich jedes Jahr die privaten „grünen Oasen“ und laden Interessierte ein, sich in aller Ruhe in den Gärten umzusehen und deren besonderen Zauber auf sich wirken zu lassen.

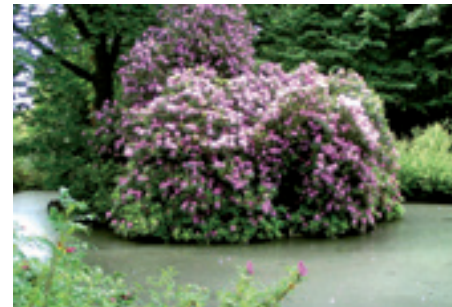
Alle Gärten sind auf einem besonders schönen und ausgeschilderten Rundweg abseits der Hauptstraßen miteinander verbunden.

Erfragen Sie den genauen Termin!

in Ostbevern

Rhododendronblüte

Wenn im frühen Sommer die Rhododendren blühen, dann wird der Loburger Schlosspark in ein Blüten- und Farbenmeer verwandelt.



Alte und großgewachsene, zum Teil einzigartige Rhododendronarten sind überall im Park verteilt und vermitteln das Flair einer englischen Parkanlage.

Erst vor wenigen Jahren wurden die Wegeverbindungen im Park nach historischem



Gasthof Mersbäumer

HOTEL ■ RESTAURANT

Frische regionale Küche | Hotelzimmer | Sommerterrasse
Kinderspielplatz | Fahrradverleih | Radwanderungen

Loburg 47 | 48346 Ostbevern | Tel. 02532 5180 | Fax 02532 7830 | mersbaeumer.de

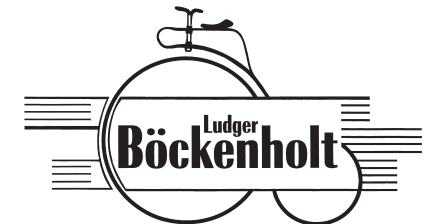


Vorbild wieder hergestellt und laden heute zu einem Rundgang ein.



Sprechen Sie uns gerne an. Wir informieren Sie über besondere Termine im Park oder stellen Ihnen auf Wunsch auch gerne einen fachkundigen Führer zu Seite, der Ihnen die Besonderheiten der natürlich belassenen Parkanlage erläutert.

Fahrräder · Nähmaschinen



Engelstraße 4 · 48346 Ostbevern · ☎ 02532 - 327

Herausgeber und v. i. S. d. P.: Ostbevern Touristik e. V. | Hauptstraße 43 | 48346 Ostbevern | ☎ 02532 4310350
✉ info@ostbevern-touristik.de | www.ostbevern.de | **Layout:** Ulrike Jasper | Gemeinde Ostbevern | **Fotos:** Ostbevern Touristik e. V. | Gemeinde Ostbevern | privat | **Druck:** flyeralarm GmbH | Würzburg | **Auflage:** 5.000 Exemplare, kostenlose Verteilung | **Copyright:** Die Verwendung von Text- und Bildmaterial in jedweder Form aus diesem Magazin ist nur in Abstimmung mit der Gemeinde Ostbevern gestattet. | **Erscheinungsjahr:** Mai 2018

Über 30 Jahre in Ostbevern!
Dario's



Wir erstellen täglich für Sie
Eisspezialitäten aus frischer
Milch, Sahne und Früchten
nach original italienischen
Rezepturen!

Inh. Di Bernardo
Bahnhofstraße 6
48346 Ostbevern
☎ 02532 7473

Entdeckerlust geweckt ?



Das alles und noch viel mehr

in Ostbevern

Haben wir Sie neugierig gemacht?

Es freut uns, wenn wir Ihr Interesse an unserem schönen Ort geweckt haben. Kommen Sie uns gerne besuchen, denn in Ostbevern gibt es noch so viel mehr zu entdecken und zu erleben, so dass wir Sie herzlich einladen, uns doch einmal persönlich kennen zu lernen.

Gehen Sie auf Entdeckertour, genießen Sie die wunderschöne und einzigartige Münsterländer Parklandschaft, entspannen Sie und tanken Sie Kraft für Ihren Alltag.

Sprechen Sie uns gerne an.

Wir sind für Sie da

Mo., Di., Do. + Fr. von 9.00 - 12.00 Uhr
Do. 14.00 - 18.00 Uhr (nur von Mai - Sept.)

Ostbevern Touristik e. V.
Hauptstraße 43
48346 Ostbevern
☎ 02532 4310350
✉ info@ostbevern-touristik.de
www.ostbevern-touristik.de



Museum der historischen Waschtechnik



Anschrift: Schmedehausener Str. 6 im Ortsteil Brock

Öffnungszeiten: Sonn- und Feiertags 14.00 bis 17.00 Uhr (1.4. - 15.11.) und nach Vereinbarung

Eintritt: 3,00 € pro Person

Für Gruppen von 10 - 60 Personen bieten wir spezielle Arrangements an. Sprechen Sie uns gerne an.

Ostbevern Touristik e.V. | ☎ 02532 4310350 | ✉ info@ostbevern-touristik.de